

上海城市建设设计总院简介

上海市城市建设设计研究总院(集团)有限公司



悦享
城市发展
生活便捷

C ontents 目录

1

总院简况

2

专业领域

3

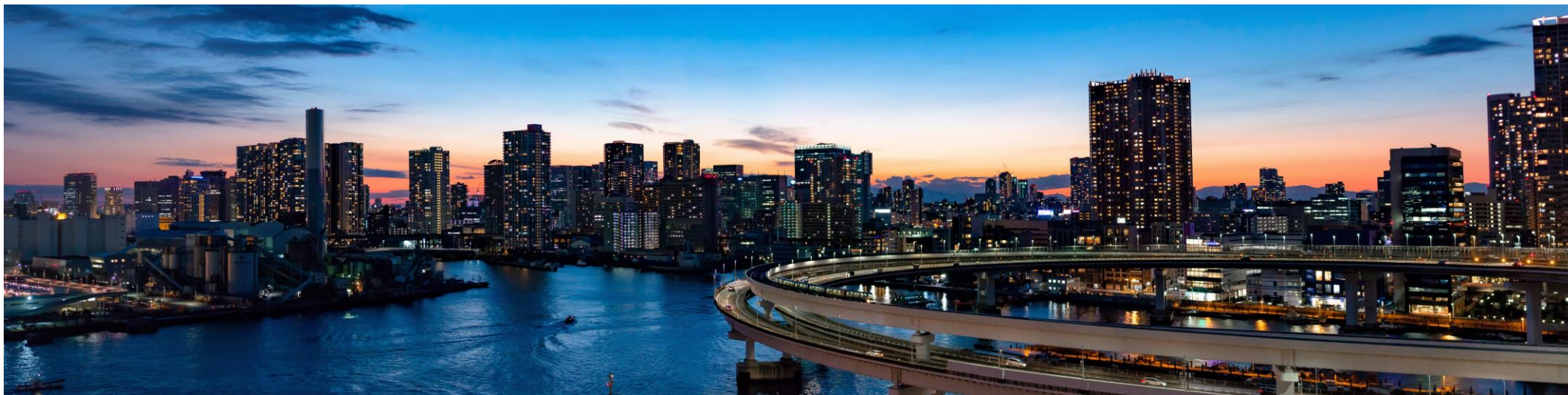
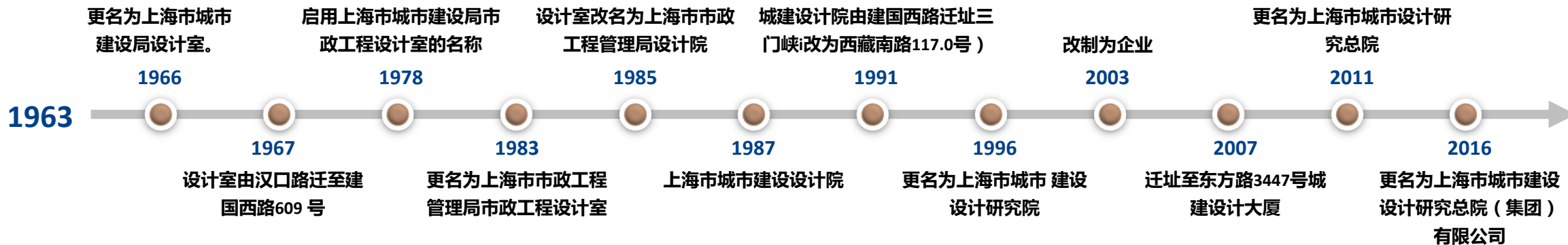


总院简况

上海市城市建设设计研究总院（集团）有限公司

历史沿革

上海城建设计总院创建于1963年10月26日，其前身是上海城市建设局市政工程处设计室，地址位于汉口路193号331室。当时的设计室主要负责苏州河防汛墙加固加高和补缺的工程设计，由16名设计人员组成。

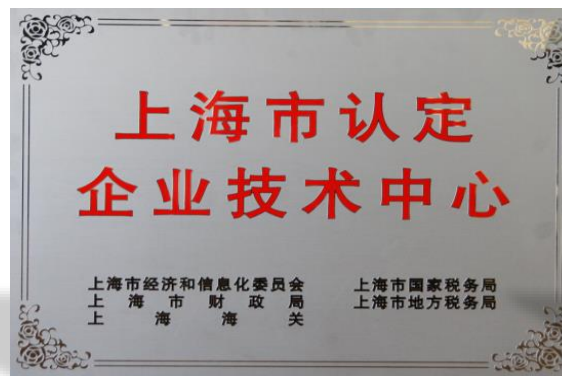


我院是以从事城市基础设施勘察设计为主的综合性设计咨询研究单位

具有**工程设计综合甲级**、**工程勘察综合甲级**、工程咨询资信、城乡规划、工程测绘、工程造价、工程监理甲级、工程总承包二级、施工图审查等资质，可以为工程建设全过程提供服务。



高新技术企业



城建设计总院致力于聚焦技术革新

建有劳模工作室、博士后工作站、上海市企业技术中心、上海城市雨洪管理工程技术研究中心、上海工业化装配化市政工程技术研究中心，**内设12个研发中心，是高新技术企业。**

质量、环境、职业健康安全体系

贯
彻
标
准



ISO：国际标准化组织



《质量管理体系 要求》

(GB/T19001-2016/ISO9001 : 2015)

《环境管理体系 要求及使用指南》

(GB/T24001-2016/ISO14001 : 2015)



GB/T：推荐性国家标准



《职业健康安全管理体系 要求及使用指南》
(GB/T45001-2020/ISO45001 : 2018)

《职业健康安全管理体系 要求》
GB/T28001-2011/OHSAS18001-2007

OHSAS: 国际性职业安全卫生管理体系



企业定位

“ 国内著名最具产业链优势的
工程设计咨询综合服务商 ”

总体发展思路



做强
以勘察设计咨询为产业链的传统模块

做实
以城市建设施工设计运营为一体的总承包板块

做深
新发展领域

做大
以管理输出为导向的兼并、收购、参股等企业扩张模式

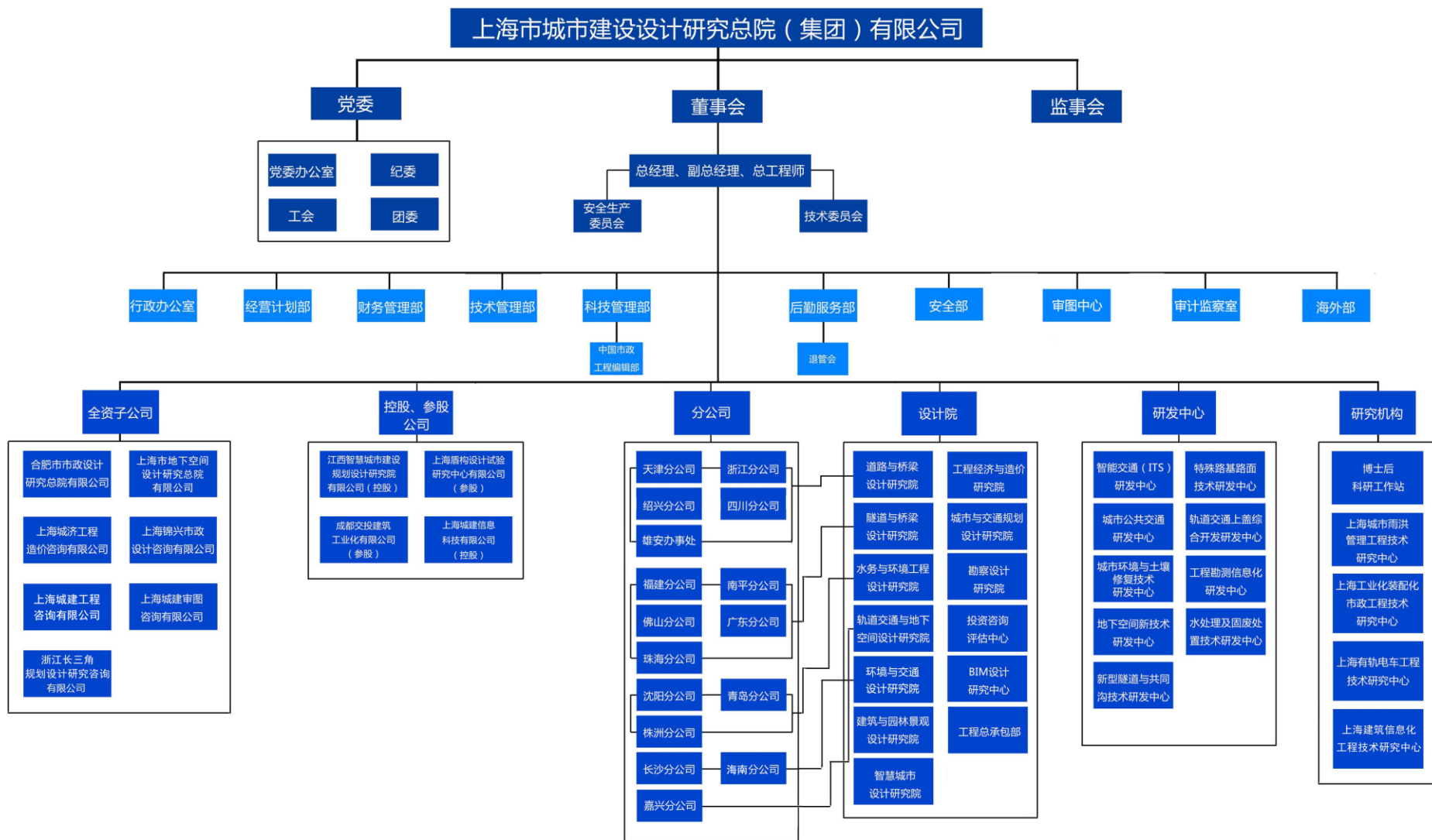
做精
以科技创新、精细内控为抓手的管理模式

组织架构

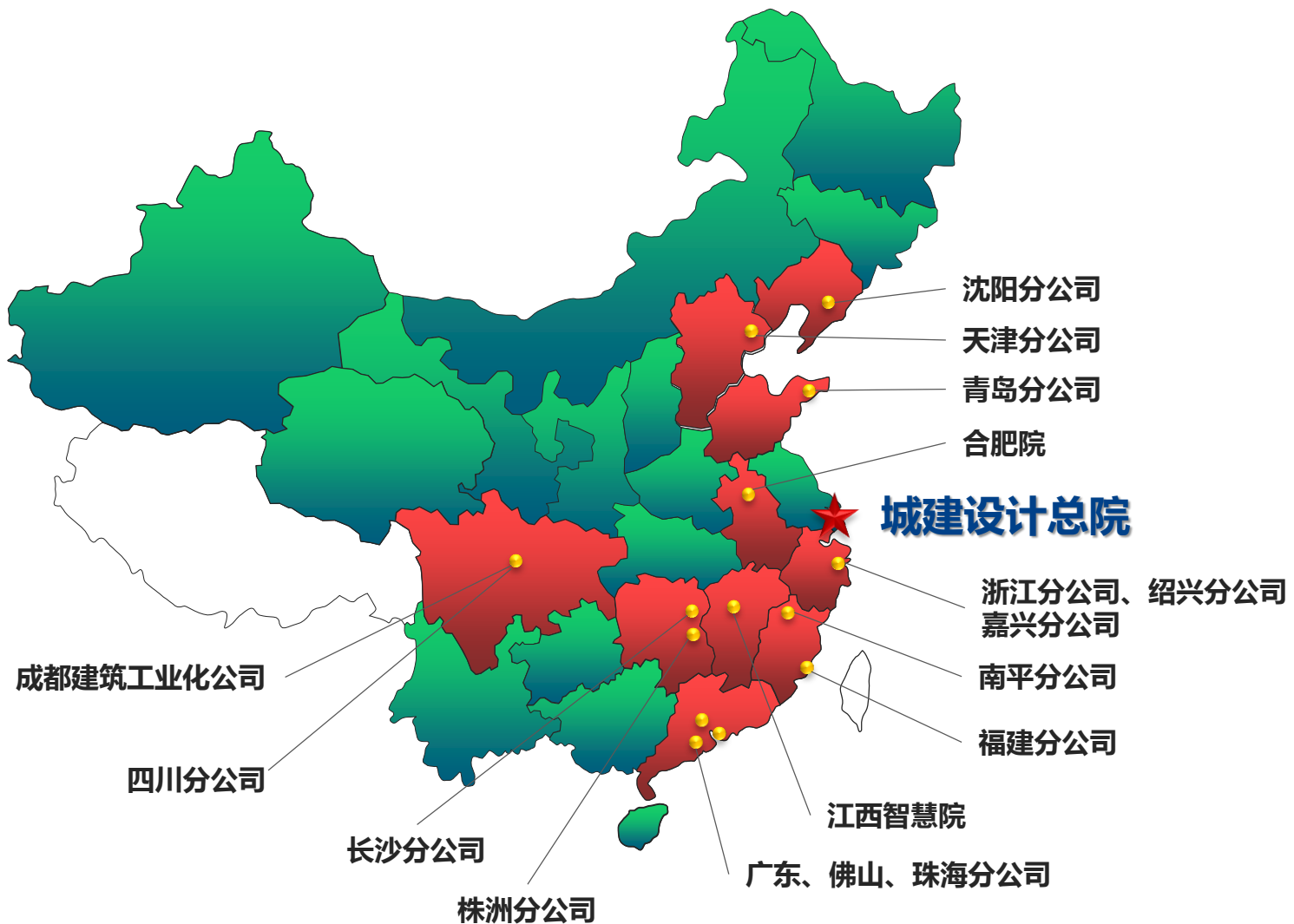
我院旗下包括

- 13个生产部门
- 10个职能部门
- 7家全资子公司
- 2家控股公司
- 15家外地分公司
- 1个属地化办事处

凭借强有力的资源整合能力和总承包管理能力，为业主提供高品质的集成服务。将宜居理念融入设计作品，将设计作品遍布全国和世界各地。



业务分布



- ◆ 立足上海
- ◆ 辐射长三角
- ◆ 面向全国
- ◆ 走向国际



- 我院连续多年荣获**中国工程设计企业60强**(2019年第28位)
- 荣获**国家级科学技术奖**等多项重大奖项

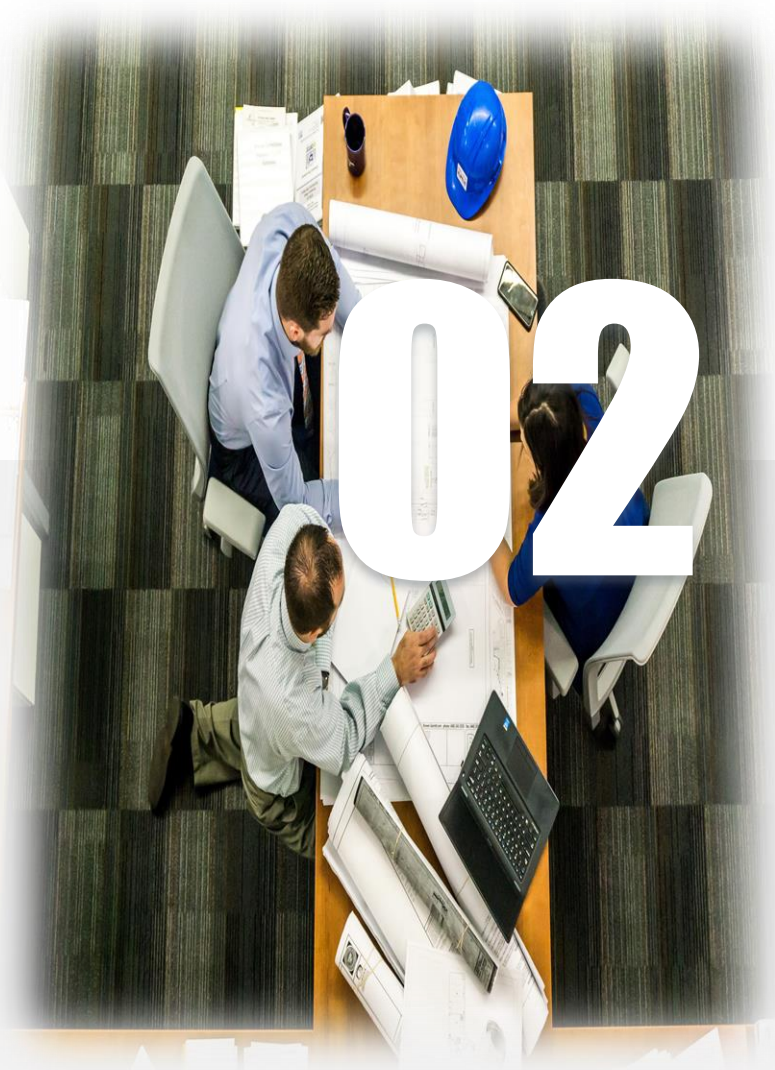


铸就城建品牌



城建设计总院关注提升自我发展

获得全国五一劳动奖状、上海市文明单位、金杯公司、质量管理奖、职工最满意企业、专利试点企业、创新型企业等多项荣誉称号，铸就了城建设计品牌



专业领域

上海市城市建设设计研究总院（集团）有限公司

道路桥梁

传统方向

- 道路
- 桥梁
- PC桥梁

新兴方向

- 道路预制
- 光伏路面
- 无人驾驶信息系统
- 路面新材料



MacBook

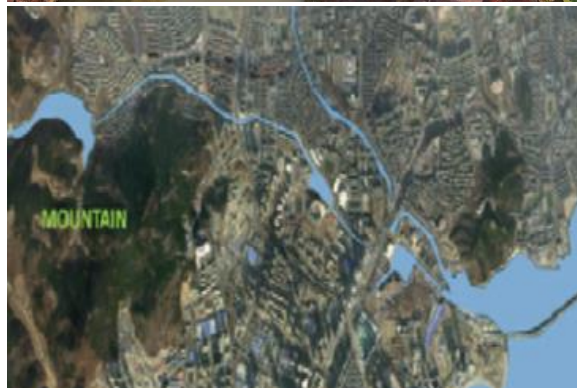
水务环境

传统方向

- 污水处理
- 排水工程
- 综合管廊

新兴方向

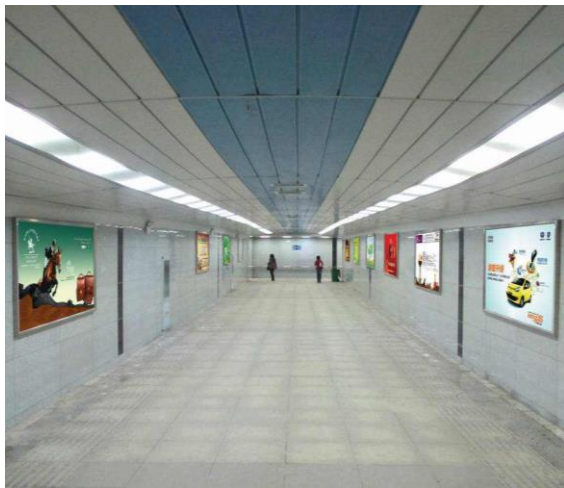
- 黑臭河道处理
- 农村污水处理
- 水资源综合利用
- 场地修复



隧道工程

传统方向

- 隧道工程
- 地下空间



新兴方向

- UP车库
- 海绵城市深隧工程
- 物流隧道
- 预制拼装地下结构





轨道交通

传统方向

- 地铁
- 有轨电车

新兴方向

- 悬挂式单轨
- 跨座式单轨（云轨）
- 磁悬浮
- 市域铁路

市政建筑

传统方向

- 工民建配套用房
- 停车场
- 泵房

新兴方向

- TOD综合开发
- 超高层建筑
- 特色小镇开发
- 装配式建筑



智慧城市

传统方向

- 信号与系统
- 电气装备



新兴方向

- 大数据搜集
- 智能交通
- 云计算
- 数字化概念服务



专注设计
**城建
设计**
坚持理念

- ◆ 做实做强现有专业，瞄准未来发展的新动态，积极谋划新兴专业
- ◆ 加强专业融合，做好特色专业
- ◆ 在不断拓展增量市场的同时，关注存量市场的需求与商机
- ◆ 不断探索提高咨询领域的市场份额





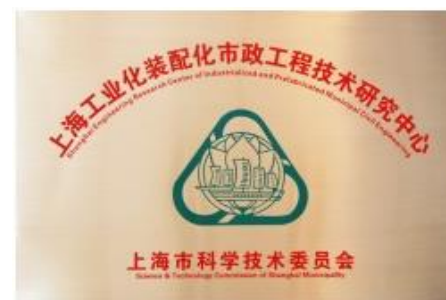
立足公司十二个研发中心

转变科创思路，加强对交叉学科融合的研究和与实际生产的结合，在**有轨电车、市政PC、智能交通、综合管廊、TOD**等既有领域务求新的突破，成为企业核心竞争力的发源地。

寻求新的创新点：

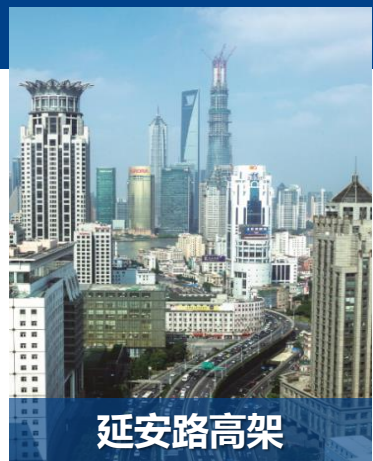
- 立体车库
- 智慧城市
- 市政建筑
- 场地修复
- 城乡规划
- 混合现实技术的设计应用
- 工程先进材料、增材制造、水资源综合利用

发挥好设计的引领作用

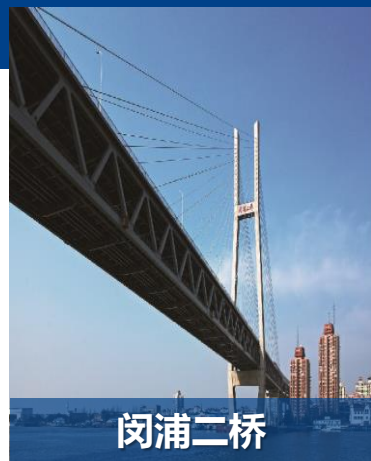


建标杆、树品牌，推动新的高级别研发中心的组建，进一步整合技术资源，共同推动品牌建设。集团现有2个劳模工作室，3个上海市级研究中心，1个博士后工作站。

我院在道路、交通、桥梁、给水排水与环境工程、轨道交通、隧道、地下空间、建筑、园林、智慧交通、工程造价与经济以及勘察、规划、总承包、工程监理等领域中硕果累累。



延安路高架



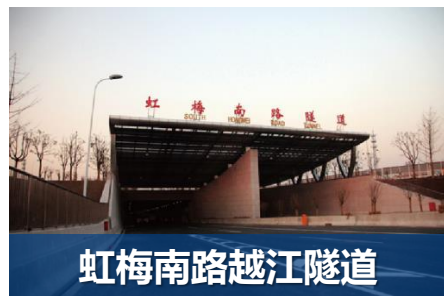
闵浦二桥



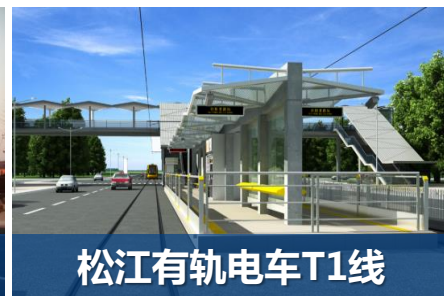
中环线



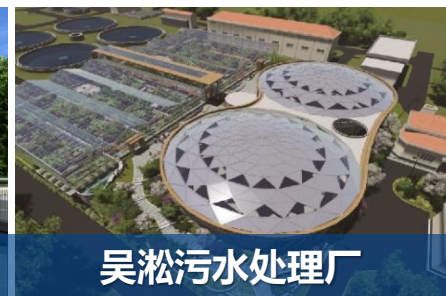
轨交11号线迪士尼段总体



虹梅南路越江隧道



松江有轨电车T1线



吴淞污水处理厂



临港新城滴水湖站交通枢纽

总院在50年的专业历程中屡创精品，打造了一批城建之最的项目。



沪嘉高速公路

中国大陆第一条高速公路



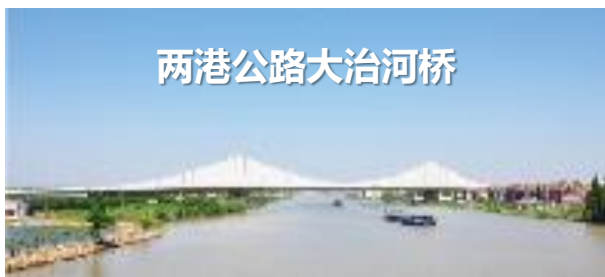
内环线

全国第一条成系统的城市高架道路



闵浦二桥

国内跨度最大的公轨两用双层钢桁架独立塔斜拉桥



两港公路大治河桥

国内首座特大型宽桥面混凝土鱼脊连续梁桥



张江有轨电车

上海第一条胶轮导轨现代有轨电车线路



轨道交通徐家汇枢纽站

世界首个利用地下空间改造建设的地铁车站



轨道交通11号线

国内首条跨省级行政区域的轨道交通线路

城建之最



国际汽车城汽车博览公园

上海最大的主题公园



虹桥综合交通枢纽信息化管理系统

亚洲最大的交通枢纽
综合信息平台



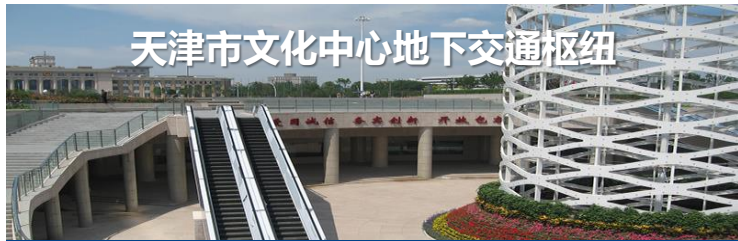
竹园污泥处理工程

国内最大污泥干化焚烧厂



竹园污水处理厂
(含一厂、二厂)

亚太地区最大城市污水处理
厂之一，处理规模220m³/d



天津市文化中心地下交通枢纽

国内迄今最大的采用盖挖法
实施的地下空间



张杨路共同沟

国内第一条
现代共同沟



苏州河环境综合整治
工程

上海生态
“第一工程”



南京路步行街

国内第一
条人行步
行街

城建之最



南昌朝阳大桥

国内规模最大的
波形钢腹板组合桥梁



嘉闵高架

国内第一条全预制高架桥



合肥市滨湖新区塘西河再生水厂

国内第一座
半地下式全封闭污水处理厂



上海世博会地区
B02、B03地块地下空间工程

全国首例统一规划、统一施
工的超大型地下空间项目



苏州高新区有轨电车1号线

国内第一条100%低地板的
钢轮钢轨有轨电车



虹梅南路~金海路通道工程(越江路)

上海市长度最长, 埋深最深,
规模最大的越江隧道



贵阳市轨道交通3号线一期工程

我院在外地市场第一条轨道交通总体线路

上海市城市建设设计研究总院（集团）有限公司

总部地址：中国上海浦东新区东方路3447号

邮 编：200125

电 话：021-20507000

传 真：021-63760994

网 址：www.sucdri.com



城建设计总院公众微信号



城建设计总院画册



 隧道股份 上海市城市建设设计研究总院（集团）有限公司

悦 城市发展 享 生活便捷